

# smdnewsflash

## Europa wächst zusammen – wir sind dabei



### Für mehr Wachstum: die Wirtschaft der EU

Ungeachtet der derzeitigen Krise der europäischen Währungsunion und der Diskussion um die Verschuldung einiger EU-Mitgliedsstaaten, bleibt Europa auch weiterhin eine dynamische und attraktive Wirtschaftregion. Durch die Liberalisierung der Märkte wächst der Kontinent der Gemeinschaft und Vielfalt weiter zusammen. Insbesondere der Tätigkeits-

bereich von mittelständischen Unternehmen erstreckt sich zunehmend auf Europa. Das macht sich beispielsweise am positiven Trend der EU-Marke, aber auch in unserem täglichen Geschäft bemerkbar.

Auch der Auslandsanteil unserer Recherchen wächst und damit auch unser Angebot in diesem Bereich.

#### WEITERE INHALTE

EU-Marken: positiver Trend, Top-Anmelder 2010 mit starkem Wachstum Seite 2-3

**Europa-Recherchen ganz groß.**

Neue Recherchen und Preise  
S. 4-7

**S.M.D. Shop:**

Das sind Ihre Vorteile und so geht's  
S. 8

**Country-Index:**

wird immer beliebter  
S. 10-11



**Cedexlex:**

jetzt mit manueller Vorrecherche  
und IR Anmeldungen S.12

# EU-Marken 2010: Positiver Trend

Unternehmen suchen verstärkt den Schutz für die gesamte EU. In 2010 verzeichnete das HABM ein Plus von knapp 15 Prozent bei den Anmeldungen von Gemeinschaftsmarken.

## Wirtschaftskrise ist überwunden.

Bereits Ende 2009 hatten die EU-Marken begonnen sich zu erholen. Dieser Trend setzte sich auch in 2010 weiter fort. So verzeichnete das HABM im vergangenen Jahr 80.064 EU-Anmeldungen gegenüber 69.678 im Jahr zuvor. Auch im ersten Halbjahr 2011 ist die Zahl der EU-Marken-Anmeldungen weiter gestiegen. Möglicherweise blicken Markeninhaber nun wieder deutlich positiver in die Zukunft, nachdem Sie zuvor während der Wirtschaftsflaute 2008/9 ihre Anmeldungen zunächst zurückgestellt hatten.

Der Anteil aus Deutschland stammender EU-Marken-Anmeldungen steigt ebenfalls leicht an: Kamen 2008 noch 17,76 Prozent der EU-Anmeldungen aus Deutschland, so waren es in 2010 bereits 18,78 Prozent, im ersten Halbjahr des Jahres 2011 sogar 19,07 Prozent.

Gleichzeitig stagnierte die Zahl der nationalen deutschen Markenmeldungen (69.072 in 2010 gegenüber 69.069 in 2009). Möglicherweise sind dies Anzeichen eines Trends zur Gemeinschaftsmarke.

Auslösender Faktor könnte die Gebührensenkung für Gemeinschaftsmarken zum 1. Mai 2009 gewesen sein. Tatsache ist, dass die EU-Staaten, gemessen am Warenwert, auch in 2010 die wichtigsten Absatzmärkte für Waren „Made in Germany“ waren. Mit der fortschreitenden Liberalisierung der Märkte einhergehend steigt auch die Bedeutung der Gemeinschaftsmarke. Aber auch die großzügigere Bejahung der Schutzfähigkeit seitens des HABM beeinflusst den Trend zur Gemeinschaftsmarke sicherlich positiv.

## Top Anmelder 2010 mit starkem Wachstum.

Die eifrigsten EU-Marken-Anmelder konnten 2010 mehrheitlich an Anmeldevolumen zulegen und zeigten teilweise sogar starke Wachstumsraten. LG Electronics, im Vorjahr erstmalig unter den Top 15 Anmeldern vertreten, verteidigte erfolgreich Rang 1 und legte sogar um weitere gut 14 Prozent bei den EU-Marken-Anmeldungen zu. der Elektronik-Hersteller, der vor zwei Jahren angekündigt hatte, durch rasche Innovation wachsen zu wollen

gilt mittlerweile als zweitgrößter Hersteller von Fernseh-Sets und drittgrößter Hersteller von Mobiltelefonen.

## Was bringt die Zukunft?

Betrachtet man die Top 15 Anmelder hinsichtlich der Halbjahreszahlen von 2011, so zeigt sich, dass sich bei diversen die Anmeldeaktivität bereits wieder rückläufig entwickelt. Zu nennen ist beispielsweise LG Electronics, Johnson & Johnson, BSH Bosch

und Siemens Hausgeräte, Novo Nordisk, Illinois Tool Works, Medisana, Nintendo und Reckitt Colman. Darin könnte man ein erstes Anzeichen für eine Stagnation der Wirtschaft sehen. Es könnte aber auch das normale Anmeldeverhalten vieler großer Markeninhaber zeigen.

Deren Anmeldezahlen bewegen sich oftmals im Zwei- bzw. Drei-Jahresrhythmus, parallel zu den Entwicklungszyklen strategischer Projekte – ähnlich wie beispielsweise bei Illinois Tool Works, dem Wiedereinsteiger in die Liste der Top-Anmelder im Jahr 2010. Dieser war schon 2008 durch starke Anmeldeaktivität aufgefallen.

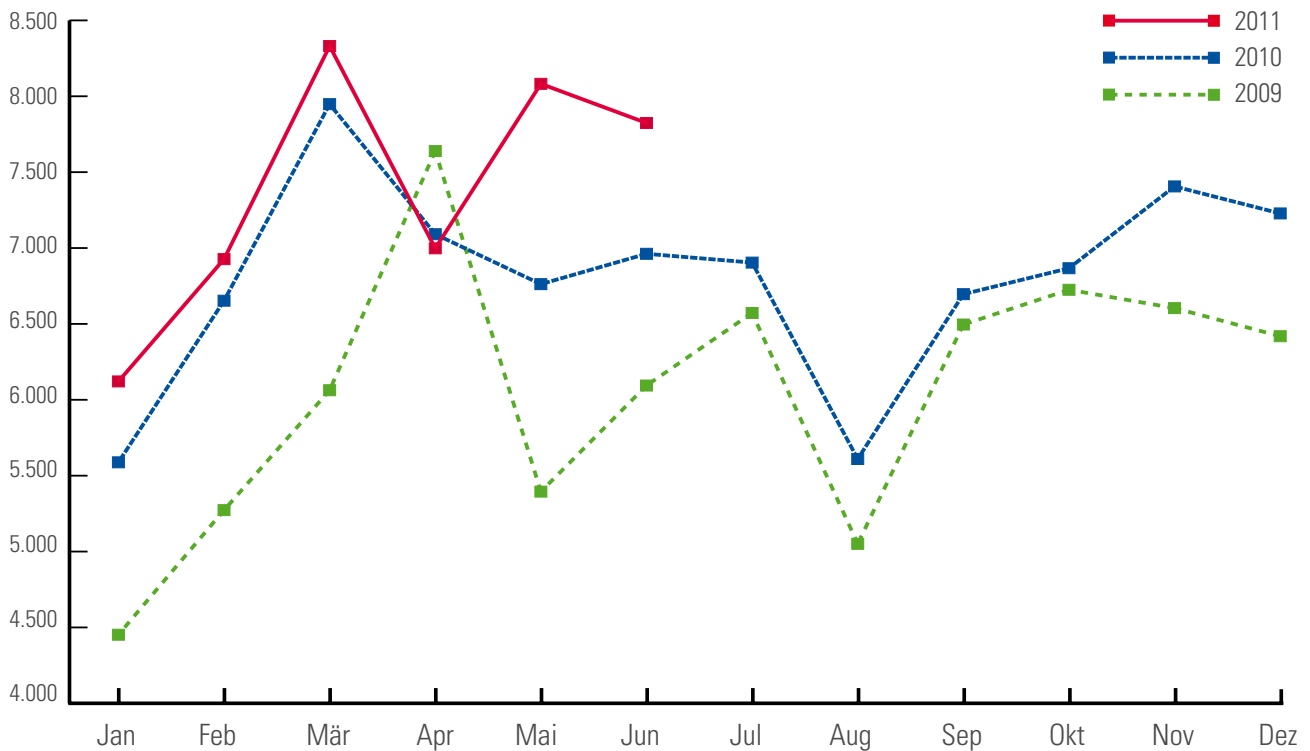
Für die Zeitschrift „Markenartikel“ liefern wir monatlich News aus dem Markenrecht sowie mehrmals im Jahr Fachartikel und Statistiken zum Thema Markenrecherche, Markenmeldungen/-eintragungen.

## Zur Methodik

In die Statistik wurden EU-Marken einbezogen, die beim HABM angemeldet wurden (keine IR-Marken mit Schutz ausdehnung auf die EU). Die Betrachtung der Anmeldungen erfolgte unabhängig von deren Verfahrensstand. Namensänderungen, Zusammenschlüsse und Trennungen im Jahresablauf blieben unberücksichtigt. Die zeitliche Aufteilung der Anmeldungen erfolgte nach Anmeldedatum. Übernahmen von früher angemeldeten Marken blieben unberücksichtigt. Zur Ermittlung des Trends 2011 wurden die Zahlen der ersten Jahreshälfte verdoppelt in der Annahme, daß die Anmeldungen über das Jahr etwa gleich verteilt sind. Es handelt sich um eine Teilbetrachtung der jeweiligen Markenaktivitäten der Unternehmen, die keine Aussage über die wirtschaftliche Rangordnung darstellt.

## EU-Marken-Anmeldungen 2009 - 2011

Anzahl Anmeldungen



Quelle: Markenfacts.de, CEDELEX

## Top Anmelder von EU Marken

(Quellen: Markenfacts.de, CEDELEX)

Rang	Name	Ort	Land	Anmeldungen 2009	Anmeldungen 2010	Trend 2011
1	LG ELECTRONICS INC.	Seoul	KR	219	250	↗
2	Novartis AG	Basel	CH	161	211	↔
3	Johnson & Johnson	New Brunswick	US	128	182	↗
4	Skechers U.S.A. Inc.	Manhattan Beach	US	30	171	↗
5	BSH Bosch und Siemens Hausgeräte GmbH	München	DE	94	136	↗
6	NOVOMATIC AG	Gumpoldskirchen	AT	107	130	↕
7	The Procter & Gamble Company	Cincinnati	US	119	120	↕
8	L'OREAL S.A.	Paris	FR	105	98	↕
9	Bayer AG	Leverkusen	DE	54	75	↗
10	Novo Nordisk A/S	Bagsværd	DK	29	70	↗
11	Illinois Tool Works Inc.	Glenview	US	20	69	↗
12	Medisana AG	Neuss	DE	14	60	↗
13	PFIZER INC.	New York	US	24	58	↗
14	Nintendo Co., Ltd.	Minami-ku, Kyoto	JP	155	55	↗
15	Reckitt & Colman (Overseas) Ltd.	Hull	GB	54	55	↗

# Europa-Recherchen ganz groß

Im Folgenden präsentieren wir Ihnen neue, sowie besonders bewährte Recherche-Leistungen mit dem räumlichen Schwerpunkt EU.

**Vielfach wurde von Ihnen der Wunsch nach günstigen Preisen für bevorzugte Ländergruppen geäußert.** Diesem Wunsch kommen wir mit neuen Recherche-Paketen entgegen, die eine definierte Anzahl von Ländern zu einem Festpreis abdecken. Außerdem möchten wir den heutigen Anforderungen an einen flexiblen, günstigen und schnellen Auswahlprozess künftig durch verschiedene neue Kombinationen von Ländern und Recherchetypen noch besser gerecht werden. Durch eine Kombination dieser Pakete im Rahmen eines stufenweisen Selektionsprozesses

handhaben Sie insbesondere größere Projekte zur Markenfindung effektiver und kostengünstiger.

Darüber hinaus stellen wir Ihnen ausgewählte Recherchen unserer Tochter-Gesellschaft S.M.D. Benelux vor. Diese ist auf internationale Recherchen spezialisiert, die durch Kommentare lokal ansässiger Anwälte ergänzt werden. Denn in den letzten Jahren hat sich gezeigt, dass die Ergebnisse vieler Auslandsrecherchen oft aussagekräftiger sind, wenn sie von einem Anwalt des jeweiligen Landes ausgewertet werden.

Wortmarken Spezialpakete	Beschreibung	Region	Preis
<b>EU K.O.</b>	Eine exakte Identitätsrecherche in den EU-Ländern. Das Ergebnis erhalten Sie in Listenform. <i>Ihr Vorteil: Mit dieser kostengünstigen Recherche gewinnen Sie Sicherheit, ob ein Begriff für eine Vermarktung im EU-Raum in Frage kommt.</i>	EU außer GR, MT inkl. IR, CTM	850,-€ / 85,-€ (bis zu 3 Klassen/ je weitere Klasse)
<b>EU K.O. Plus</b>	Eine exakte Identitätsrecherche in den EU-Ländern. Es werden ca. fünf Varianten geprüft. Identische Treffer erhalten Sie in Vollformat, alle anderen im Listenformat. <i>Ihr Vorteil: Sie gewinnen schnell und kostengünstig einen Überblick über identische Treffer im EU-Raum</i>	EU außer GR, MT inkl. IR, CTM	1.620,-€ / 200,-€ (bis zu 3 Klassen / je weitere Klasse)
<b>EU Ähnlichkeits-Recherche</b>	Ähnlichkeitsrecherche in den EU-Ländern. Die wichtigsten Marken werden nach Einschätzung unserer juristischen Sachbearbeiter fachgerecht ausgewählt. <i>Ihr Vorteil: Vollständige und ausführliche Analyse für alle EU-Länder.</i>	EU inkl. IR, CTM	4.800,-€ / 1.200,-€ (1. Klasse / je weitere Klasse)
<b>EU 6 aus 27 Ähnlichkeits-Recherche</b>	Zum Fixpreis wird in 6 EU-Ländern Ihrer Wahl eine Ähnlichkeitsrecherche durchgeführt. Die wichtigsten Marken werden nach Einschätzung unserer juristischen Sachbearbeiter fachgerecht ausgewählt. <i>Ihr Vorteil: Die Kosten sind unabhängig von der Länderauswahl.</i>	EU inkl. IR, CTM	1.100,-€ / 250,-€ (1. Klasse / je weitere Klasse)
<b>EU 6 aus 27 plus K.O.</b>	Kombination von EU K.O. Recherche und EU 6 aus 27 Ähnlichkeitsrecherche. <i>Ihr Vorteil: Kostengünstige Schritt für Schritt Auswahl für umfangreiche Namensfindungsprojekte.</i>	EU inkl. IR, CTM	1.950,-€ / 250,-€ (1. Klasse / je weitere Klasse)
<b>Smart Knock Out</b> (Nur ab 10 Namen in denselben Klassen)	Ermittlung von Marken mit hoher prozentualer Ähnlichkeit anhand etablierter Algorithmen. Keine Auswahl durch Sachbearbeiter. Marken tabellarisch und im Vollformat <i>Vorteil: Effektivere, gleichzeitig kostengünstige Alternative zur Identitätsrecherche als Knock-Out-Schritt in großen Markenprojekten.</i>	DE, IR, CTM	80,-€ / 10,-€ je weitere Klasse

## Recherchen mit rechtlicher Beurteilung

**Aufgrund der zunehmenden internationalen Vernetzung sind auch deutsche Kunden verstärkt an Recherchen mit rechtlicher Auswertung interessiert.** Denn angesichts lokaler Besonderheiten hinsichtlich Sprache, Bedeutung sowie rechtlicher Spezialitäten erweist es sich oft als sinnvoll, zur optimalen Beratung auf internationaler Ebene auf die Erfahrung von Experten vor Ort zu vertrauen. Wir sehen uns dabei als Mittler und Prozess-Optimierer, da wir uns in den vergangenen Jahrzehnten

ein weites Netzwerk erprobter lokaler Anwälte aufgebaut und darüber hinaus schlüssige Methoden entwickelt haben, um die zahlreichen Einzelteile solch multinationaler Recherchen zu einem einheitlichen Ganzen zusammenzuführen.

Die rechtliche Beurteilung wird von einem Fachanwalt durchgeführt, der auf das jeweilige Land spezialisiert ist. Die Evaluation umfasst Eintragungsfähigkeit, sprachliche Erwägungen sowie die Beurteilung von Verfügbarkeit für Benutzung und Registrierung.

Recherchen mit rechtlicher Beurteilung	Beschreibung	Region	Preis
<b>Connotation Check (27 Länder)</b>	Linguistische Analyse zur Aussprechbarkeit, Bedeutung und Assoziation Ihrer Marke innerhalb der EU-Länder, durchgeführt von lokalen Rechtsanwälten. <i>Ihr Vorteil: Kosteneffiziente Maßnahme, um Sicherheit zu erlangen bzgl. potenzieller sprachlicher Hemmnisse für Ihre bevorzugte Marke in fremden Sprachen.</i>	EU	2.300,-€
<b>Distinctiveness-Check (27 Länder)</b>	Analyse zur absoluten Schutzfähigkeit einer Marke innerhalb der EU-Länder, durchgeführt von lokalen Rechtsanwälten. <i>Ihr Vorteil: Kosteneffizienter Schritt, um einen ersten Einblick zu erlangen, ob der bevorzugte Markenname im Ausland als unterscheidungskräftig angesehen wird.</i>	EU	2.500,-€
<b>C&amp;D-Check</b>	Kostenersparnis durch Kombination von Connotation und Distinctiveness Check in einem Paket.	EU	4.300,-€
<b>i-Search Plus</b>	Detaillierte Ähnlichkeitsrecherche für 27 EU-Länder. Rechtsgutachten je Land durch lokale Rechtsanwälte inklusive Connotation und Distinctiveness Check. Zusammenfassung und Beurteilung der Rechercheergebnisse von einem europäischen Markenanwalt, inkl. Liste der potenziellen Hindernisse für die Eintragung der vorgeschlagenen Marke. <i>Ihr Vorteil: Risikoreduzierung und Zeitersparnis durch eine komplette Auslagerung der Verfügbarkeitsprüfung.</i>	EU inkl. IR, CTM	8.600,- € / 2.700,- € (1. Klasse / je weitere Klasse)
<b>i-Search Saver</b>	Detaillierte Ähnlichkeitsrecherche in den EU-Ländern wie oben beschrieben inklusive Rechtsgutachten und Bedeutungs- und Unterscheidungs-Check. Die Recherche enthält Rechtsgutachten für alle Länder mit Ausnahme Ihres eigenen. Den Gesamtüberblick über die Rechtslage erstellen Sie selbst. <i>Ihr Vorteil: Konzentrieren Sie sich auf die abschließende Beratung Ihrer Klienten und lagern Sie arbeitsintensive Teile des Projekts aus.</i>	EU inkl. IR, CTM	7.600,- € / 2.400,- € (1. Klasse / je weitere Klasse)

“ Dank i-Search kann ich mich darauf konzentrieren, meine Mandanten ganzheitlich zu beraten. Denn ich brauche nicht Rechercheergebnisse zu interpretieren für Länder, in denen ich nicht praktiziere. Da die rechtliche Beurteilung immer von erfahrenen Juristen des betreffenden Landes erstellt wird, reduziert sich das Risiko bei der späteren Einführung einer Marke. Ausserdem ist von großem Nutzen, dass die rechtliche Beurteilung absolute Schutzhindernisse sowie sprachliche Erwägungen abdeckt.“

**Chris Mc Leod, Director of Trademarks bei Squire Sanders Hammonds, London, Großbritannien**

# Markenbenutzungsrecherchen

**Eine sinnvolle Ergänzung finden unsere Markenrecherchen durch eine – ebenfalls deutlich erweiterte – Palette von Markenbenutzungsrecherchen.** Wenn in einer vorausgegangenen Recherche identische oder ähnliche Marken gefunden wurden, die möglicherweise mit Ihrer Marke kollidieren, so helfen Ihnen diese Recherchen, die Risiken durch die fremde Marke besser einzuschätzen. Die Ergebnisse lassen sich gegebenenfalls als Indizien im Rahmen einer Nichtbenutzungseinrede oder einer Löschungsklage verwenden. Auf der anderen Seite können Sie die Recherche aber auch verwenden, um sich selbst zu verteidigen, wenn vom Inhaber einer prioritätsälteren Marke Widerspruch gegen die Eintragung Ihrer Marke eingereicht wurde. Die

Recherchestrategie ist stark abhängig von dem jeweiligen Zweck der Benutzungsrecherche und von den bereits bekannten Informationen. Um mit den Ergebnissen Ihren individuellen Anforderungen bestmöglich zu entsprechen, führen wir daher vor jeder Benutzungsrecherche ein eingehendes Gespräch mit Ihnen, in dem Ihre individuellen Gegebenheiten und Erfordernisse geklärt werden. Im Gegensatz zu herkömmlichen Benutzungsrecherchen geht unser Bericht über die reine Dokumentation von Ergebnissen hinaus. Sie erhalten zusätzlich einen Kommentar des juristischen Sachbearbeiters inklusive einer Zusammenfassung der Recherche-Ergebnisse. Ihr weiterer Arbeitsaufwand wird dadurch deutlich reduziert.

Markenbenutzung Recherchen	Beschreibung	Region	Preis
<b>Ausschlussverfahren (In-use Knock-out)</b>	Anstelle einer ausgedehnten Benutzungsrecherche wird der Inhaber der betreffenden Marke direkt kontaktiert und zur Benutzung befragt. Sie erhalten den Bericht innerhalb von 3 Arbeitstagen. <i>Ihr Vorteil: Pragmatische und kostengünstige Lösung anstelle ausgedehnter Recherche.</i>	AT, BX, CH, DE, DK, ES, FI, FR, IE, IS, IT, MT, NO, PT, SE, UK	260,-€ (pro Land)
<b>Benutzungsrecherche</b>	Es werden ausführliche Suchen im Internet sowie in Firmen- und Zeitschriftendatenbanken durchgeführt. Außerdem wird mit dem Markeninhaber sowie dessen Vertriebs- u. Marktumfeld, wie z.B. Groß- und Einzelhändlern telefonisch Kontakt aufgenommen. <i>Ihr Vorteil: Sie erhalten Gewissheit bezüglich der Verwendung eines potenziell widersprüchlichen Zeichens aus einer vorherigen Suche.</i>	AT, BX, CH, DE, DK, ES, FI, FR, IE, IS, IT, MT, NO, PT, SE, UK  BA, BG, BY, CY, CZ, EE, GR, HR, HU, LT, LV, MD, ME, PL, RO, RS, RU, SI, SK, TR, UA	500,-€ (pro Land)  600,-€ (pro Land)
<b>Benutzungs-Check EU-Marke</b>	Es wird die tatsächliche Benutzung einer Gemeinschaftsmarke geprüft. Der Check umfasst die Recherche in Datenbanken einiger Länder, die Sie für besonders relevant halten. Bei der zusätzlichen Internet-Recherche werden länderspezifische Einstellungen gewählt. Auch Telefonbefragungen sind inkludiert. <i>Ihr Vorteil: Kostengünstiger Fokus auf die wichtigsten Länder.</i>	EU	900,- €

“ Die von Ihnen gelieferten Rechercheergebnisse bieten für uns stets den Vorteil, dass sie logisch strukturiert und aufgebaut sind. Bei unseren Berichten an den jeweiligen Mandanten übernehmen wir größtenteils die von Ihnen gelieferten Ergebnisse und verwenden bei unseren eigenen Berichten eine ähnliche Gliederung. Der weitere Arbeitsaufwand hält sich somit sehr in Grenzen. Ihre Benutzungsrecherchen sind für uns von großem Interesse und Nutzen.

**Dr. Christian Thomas, Kuhnen & Wacker, München**

“ Ich bin äußerst zufrieden mit den professionellen Benutzungsrecherchen von S.M.D. Markeur. Die Ergebnisse werden schnell, übersichtlich und punktgenau zu einem sehr guten Preis-/Leistungsverhältnis geliefert. Daher uneingeschränkt zu empfehlen!“

**Julia Steinbrener, Regional Intellectual Property Specialist, Nestlé Deutschland AG, Frankfurt a. M., Deutschland**

# Wortmarke, Firmennamen, Domains

**Mit einer erweiterten Recherche decken Sie die Namensrechte ab, die am häufigsten miteinander kollidieren. Den Preis des betreffenden EU-Paketes haben wir deutlich gesenkt.** Bei Firmennamen konnten wir die Preise für Recherchen in vielen europäischen Ländern senken. Im Bereich der Domains recherchieren und überwachen wir ab sofort auch nicht-lateini-

sche, also beispielsweise kyrillische und chinesische Begriffe identisch.

Neu ist außerdem die Domainrecherche Kompakt. Inhaber einer deutschen Marke sichern sich damit auch über die Grenzen Deutschlands hinaus ab. Mit dem Web Guard decken Sie darüber hinaus potenzielle Verletzungen Ihrer Marke im Internet auf.

Wortmarke, Firmenname, Domain	Beschreibung	Region	Preis
<b>Erweiterte Recherche</b>	Markenähnlichkeits- sowie eine Firmen- und Domain-Recherche in einem. Die Markenrecherche basiert auf einem umfassenden Markenbericht. Dieser legt eine weite Auswahl identischer und ähnlicher Marken zugrunde und inkludiert einen Recherchebericht des juristischen Sachbearbeiters. <i>Ihr Vorteil: Besonders umfassende Beurteilung hinsichtlich der wichtigsten Namensrechte in nur einem Bericht.</i>	EU	7.700,- € / 1.200,- € (1. Klasse/ je weitere Klasse)
<b>Start-Up Paket</b>	Wie Erweiterte Recherche, aber auf Basis „schneller Markenbericht“ (engere Auswahl, kein Kommentar) <i>Ihr Vorteil: Kostengünstige Alternative zur erweiterten Recherche.</i>	DE	350,- € / 35,- € (1. Klasse/ je weitere Klasse)
<b>Firmennamen- Recherchen</b>	Recherchiert wird nach identischen oder nahezu identischen Firmennamen in offiziellen Registern, in verschiedenen anderen Datenbanken, Verzeichnissen und nicht-amtlichen Registern. <i>Ihr Vorteil: Steigern Sie Ihre Sicherheit, indem Sie Ihre Markenrecherche um eine Recherche nach potentiell widersprüchlichen IP-Rechten erweitern.</i>	AL, AT, BA, BE, CH, CY, CZ, DE, DK, EE, ES, FI, FR, GR, HR, HU, LT, LV, IE, IS, IT, LI, LU, ME, MT, NL, NO, PL, PT, SE, SK UK, RO, RS, SI	150,- € (pro Land)
<b>EU Firmennamen- Recherchen</b>	Die Firmennamen-Recherche wird in allen EU-Ländern durchgeführt. <i>Ihr Vorteil: Preisreduktion ggü. dem Bezug von Einzelleistungen.</i>	EU	2.900,- €
<b>Domain Kompakt</b>	Kombination einer Ähnlichkeitsrecherche im deutschen Raum mit einer Bestandteilrecherche für Europa und einer Identitätsrecherche weltweit. <i>Ihr Vorteil: Sie fokussieren den Kernmarkt, finden aber identische Domainbestandteile bzw. Domains im weiteren Umfeld.</i>		360,- €
<b>Web-Guard</b>	Dieser Dienst erkennt Webseiten, die eine bestimmte Marke oder einen Firmennamen enthalten. Auch in Bezug auf bestimmte Waren oder Dienstleistungen. Den Recherchebericht erhalten Sie per E-Mail. <i>Ihr Vorteil: Decken sie potenzielle Verletzung Ihrer Wortmarke im Internet auf.</i>	weltweit	ab 2.500,- € Preis auf Anfrage

„In Deutschland bieten wir als kostengünstige Alternative zur erweiterten Recherche das Start-Up Paket an. Es basiert auf einer engeren Auswahl identischer und ähnlicher Marken und verzichtet auf den Kommentar des juristischen Sachbearbeiters.

Gern erläutere ich Ihnen weitere Details im persönlichen Gespräch. Ich freue mich auf Ihren Anruf!“

**Anne Wendroth**

+ 49 (0) 41 02 80 48 19

wendroth@smd-markeur.de



# S.M.D. Shop: So einfach geht's

Der Online-Shop wird von unseren Kunden gut angenommen. Er bietet die Möglichkeit, Recherchen über das Internet zu bestellen – unabhängig von Bürozeiten. Mit oder ohne Registrierung – ganz nach Wunsch.



## 1) Artikel hinzufügen

Klicken Sie die gewünschte Art von Recherche an. Klicken Sie danach auf „weiter“.

Tipp: Detailinformationen zur jeweiligen Recherche sind mit  gekennzeichnet.

Sind Ihnen die Recherchen bekannt, so legen Sie sie direkt über den „Quickfinder“ (oben links) in den Warenkorb.




## 2) Länder auswählen

Klicken Sie die gewünschten Länder an. Sie sehen den Preis der Recherche für die erste /je weitere Klasse. Gehen Sie anschließend auf „weiter“.



## 3) Preis kalkulieren

Geben Sie die Zahl zu recherchierender Begriffe bzw. Bilder an, sowie die Anzahl der Klassen und klicken auf „Kalkulieren“, um Preise der gewählten Recherchen zu erhalten.

Ändern Sie die Auswahl, fügen Sie Recherchen hinzu bzw. entfernen Sie nicht benötigte Recherchen . Der Preis berechnet sich automatisch neu.



Tipp: Über die „Toolbox“ können Sie Ihre Preiskalkulation per e-Mail verschicken. Der Empfänger erhält die Preise der kalkulierten Recherchen.

Über einen Link kann er den Warenkorb direkt ansteuern und die Artikel sofort bestellen. Er braucht sie nicht mehr in den Warenkorb zu legen.



## 4) Bestellinformationen eingeben

Geben Sie Ihren Begriff, Klassen, Waren/Dienstleistungen sowie zusätzliche Bemerkungen ein und laden Sie Anlagen wie z.B. Bilder hoch.



## 5) Kundendaten eingeben

Geben Sie von uns benötigte Kundendaten ein und bestimmen Sie eine gegebenenfalls abweichende Lieferadresse.

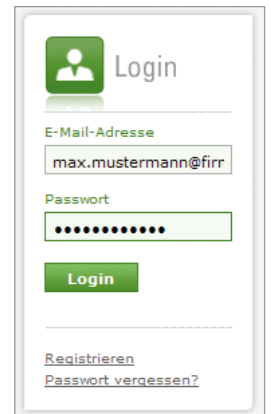


## 6) Bestellung abschicken

Die Bestellbestätigung kommt sofort per E-Mail. Eine Auftragsbestätigung geht Ihnen nach Prüfung Ihrer Informationen gesondert zu.

Tipp: Eröffnen Sie mit Ihrer ersten Bestellung ein persönliches Kundenkonto durch Anklicken der entsprechenden Option. Künftig werden dann ihre persönlichen Daten angezeigt. Eventuelle Sonderkonditionen werden z.B. bereits in der Kalkulation berücksichtigt. Sie können bevorzugte Recherchen für erneute Bestellungen speichern, frühere Bestellungen einsehen und ihre Kundendaten verwalten.

Dazu loggen Sie sich bei der nächsten Bestellung mit Ihren Log-In-Daten in den Shop ein. Diese erhalten Sie per E-Mail. Das Passwort können Sie bei Ihrem nächsten Besuch unter „Mein Konto“ ändern.



Noch Fragen?

Rufen Sie mich an. Ich helfe Ihnen gern!

**Sabine Hain**

+ 49 4102 8048 20

hain@smd-markeur.de



# S.M.D. Datenservice

Mit dem S.M.D. Datenservice pflegen Sie Ihre Markendaten künftig schnell und einfach: Manuelle Eingaben werden auf ein Mindestmaß reduziert und mögliche Fehler beim Abgleich und bei der Aktualisierung von Daten minimiert.

## Ihre Vorteile:

- Reibungslose Datenaktualisierung
- Ihre Fehler werden minimiert
- Ihre Büroarbeit wird effizienter
- Sie erhalten mehr Sicherheit
- Sie sparen Kosten

## Markendaten müssen oft mühsam von Hand eingepflegt werden. Unterschiedliche Markenwendungen sind zum Teil nicht miteinander kompatibel, so dass ein und dieselbe Marke auch mehrfach eingegeben werden muss.

Besonders mühevoll und fehlerbehaftet ist nicht nur die Übernahme von Beständen neuer Mandanten, sondern auch die laufende Aktualisierung der Markendaten in unterschiedlichen Anwendungen oder der Ein- bzw. Umstieg auf ein neues Markenverwaltungssystem. Wir liefern Ihnen die jeweils aktuellsten offiziellen Daten der Patentämter in einem für alle Anwendungen verständlichen Format. Diese Daten können automatisch in jede Markenwendung geladen werden. So arbeiten Sie mühelos in allen Anwendungen mit übereinstimmenden und aktuellen Daten. Als Nutzer eines Programms zur Markenverwaltung beispielsweise können Sie die darin enthaltenen Markeninformationen bequem und zuverlässig auf dem Laufenden halten.

S.M.D. Datenservice steht Ihnen entweder zur einmaligen oder zur laufenden Aktualisierung Ihrer Markendaten zur Verfügung. Beides kann unabhängig voneinander genutzt werden. Die Daten werden regulär im XML-Format bereitgestellt.

## Einmalige Datenlieferung

Für die einmalige Datenlieferung übermitteln Sie uns zunächst eine Liste der Marken, die eingespielt werden soll. Diese überprüfen wir zuerst auf Fehler wie Zahlendreher sowie Tipp- und andere Eingabefehler und bereinigen sie. Dadurch ist sichergestellt, dass bestehende Fehler in den Markendaten nicht fort-

geschrieben werden. Auf Basis des anschließend erstellten Anforderungskataloges wird dann ein Datenformat generiert, das von den unterschiedlichsten Anwendungen interpretiert werden kann: das XML-Format. Das Einspielen der Daten in Ihr System übernimmt in der Regel Ihr EDV-Experte. Bei Bedarf bieten wir jedoch Unterstützung an. Die beschriebenen Arbeitsschritte sind durch den sogenannten Initialaufwand abgedeckt. Für die Datenlieferung selbst erfolgt eine Vergütung je Marke.

## Laufende Aktualisierung der Daten

Für die laufende Aktualisierung der Daten stellen wir Ihnen unsere Datenschnittstelle zur Verfügung. Darüber fragen Sie – direkt aus Ihrer Markenwendung heraus – die jeweils aktuellsten offiziellen Markendaten ab. Diese werden in einem XML-Format geliefert, das von allen Ihren Anwendungen interpretiert werden kann. Die Daten können daher plattformunabhängig in jedes Programm geladen werden. Es erfolgt eine Vergütung je Marke.

### Erstmalige Lieferung

Bestände DE, EU, IR, AT, CH, je Marke .....	2,00 €
Alle anderen Bestände, je Marke .....	3,00 €
Initialaufwand, pauschal.....	750,00 €

### Aktualisierungen

Bestände DE, EU, IR, AT, CH je Marke / Jahr .....	0,20 €
---	--------

Zusatzaufwand wird mit 80,00 € pro Std. berechnet.

### Felix Spehlmann

+ 49 (0) 41 02 80 48 38

spehlmann@smd-markeur.de



# Country Index und Newsletter

Kennen Sie schon die Vorteile unseres kostenlosen Informationsangebotes für international tätige Markenanwälte?

[www.country-index.com](http://www.country-index.com) ist eine kostenlose Internetseite, die zu Markengesetzgebungen in über 150 Ländern weltweit informiert. Sie beantwortet Fragen u.a. zu Widerspruchsfristen, Schutzdauer und Anmeldegebühren und stellt Adressen von zuständigen Patent- und Markenämtern sowie lokalen Anwälten zur Verfügung. Markenanwälte und -inhaber aus der ganzen Welt schätzen die Informationen auf Country Index.

Die Besucherzahlen unterstreichen die Attraktivität des Country Index (siehe Statistik). Über den 14tägigen Newsletter informieren sich derzeit mehr als 5.000 Leser über aktuelle Änderungen von Markengesetzgebungen weltweit. Spezialausgaben bringen weitere nützliche Informationen zu einzelnen Aspekten. Möglich wird dies durch ein Netzwerk an lokalen Anwälten, die über Änderungen in ihrem Land berichten. So konnten elf weitere Länder Surveys im letzten Jahr hinzugefügt werden.



Der Country Index Newsletter informiert über relevanten und aktuelle IP Nachrichten.

Die Webseite nutze ich für Referenzfragen in meiner täglichen Arbeit.“

**Dr. Kristofer Bott, Graf von Westphalen, Deutschland**



Das Italien Special ist interessant und vollständig – angenehm und einfach zu lesen. Ich bin zuversichtlich, dass Ihre Leser dies ebenso schätzen. Wir freuen uns daran teilgenommen zu haben.“

**Elisa Franchina, Bugnion S.p.A., Mailand, Italien**



## Nehmen Sie teil!

**Sie sind herzlich eingeladen, sich am Country Index aktiv zu beteiligen. Mit Ihrem Beitrag unterstützen uns darin, Markenanwälte weltweit kostenlos mit Fach-Informationen zu versorgen.**



### 1. Abonnieren Sie den Newsletter

Beziehen Sie regelmäßig per e-Mails Nachrichten zu Änderungen internationaler Markengesetzgebungen und -Verfahren sowie interessante Artikel und Themen zum Markenschutz. Eine Mitteilung an [info@country-index.com](mailto:info@country-index.com) reicht aus, um in den Verteiler aufgenommen zu werden.



### 2. Informieren Sie uns über News

Berichten Sie uns über neue Regulierungen und Verfahren zum Markenschutz in Ihrem Heimatland. Prüfen Sie gern auch die Richtigkeit der Länderinformationen und teilen Sie uns notwendige Änderungen mit. Ihre Kanzlei wird namentlich als Quelle genannt, wenn wir Ihren Beitrag veröffentlichen.



### 3. Werden Sie Country Index Partner

Stellen Sie Ihr Kanzlei-Profil ein. Geben Sie Ihre Kontaktdaten an, Ihr Firmenprofil und einen direkten Link zu Ihrer Webseite. Potentielle Kunden können so direkt mit Ihnen in Kontakt treten. Neue Partner erhalten durch die namentliche Ankündigung im Newsletter eine weltweite Aufmerksamkeit.

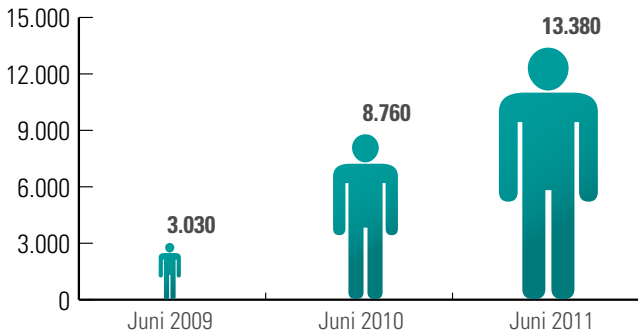


### 4. Schreiben Sie Artikel

Veröffentlichen Sie kostenlos Ihren englischsprachigen Artikel, der sich auf ein Thema aus dem Markenrecht z.B. in Form eines Fachartikels oder einer Fallstudie bezieht. So können Sie Ihre eigene Expertise einem internationalen Publikum präsentieren.

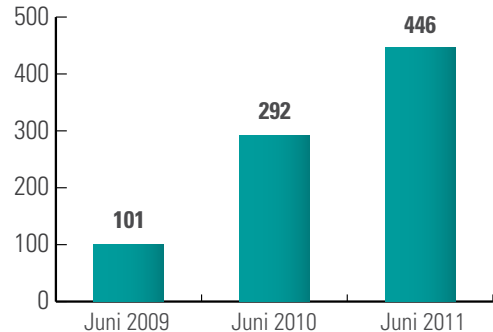
# Country-Index-Statistik

## Besucherzahlen



**Besuche pro Monat haben sich mehr als vervierfacht seit Erstveröffentlichung.**

## Besuche pro Tag



**20 Minuten durchschnittliche Verweildauer im Juni 2011.**

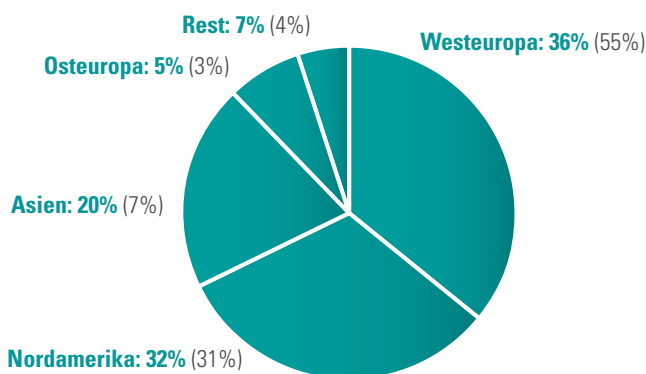


Anzahl Newsletter-Empfänger: **5.281**

(Stand: Juni 2011)

## Herkunft der Besucher

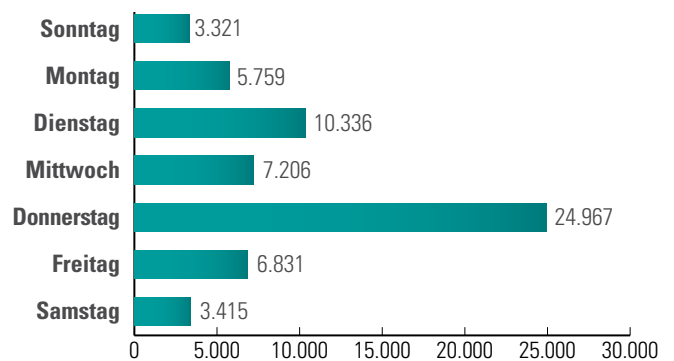
Stand: Juni 2011 (Juni 2009)



**Im Juni 2011 stammten 88 Prozent der Besucher aus Westeuropa, Nordamerika und Asien.**

## Hits nach Wochentagen

Stand: Juni 2011



**Überwiegender Anteil an Business-Besuchern.**

## Jetzt neu: manuelle Vorrecherche

**CEDELEX** Wenn bei Ihrer Ähnlichkeitsrecherche viele Treffer anfallen und Sie Zeit sparen möchten, ist jetzt eine manuelle Vorrecherche möglich. Sie übermitteln das Ergebnis der Suche aus CEDELEX heraus an uns. Ein juristischer Sachbearbeiter markiert in Ihrer Trefferliste die relevanten Marken und schickt Ihnen die Liste anschließend zur weiteren Bearbeitung in CEDELEX zurück. Manuelle Vorrecherchen werden werktags von uns in der Regel innerhalb eines Tages durchgeführt und mit 30,- €/3,-€ (erste Klasse/je weitere Klasse) pro Bestand berechnet. Einen entsprechenden Zahlungsdialog erhalten Sie in der CEDELEX. Eine Anzahl weiterer Verbesserungen soll Ihnen künftig die Markenrecherche mithilfe der CEDELEX erleichtern. So haben wir beispielsweise unseren Datenbestand der Internationalen Registrierungen um die Anmeldungen erweitert.

“ Was Sie sicher freuen wird, ist die Tatsache, dass diese IR-Marken in anderen Datenbanken wie .... noch nicht aufgefunden werden können... Es ist gut zu wissen, dass Ihre Datenbank so aktuell gehalten wird - das ist für unsere Arbeit sehr hilfreich.“

**Susanne Ferstl, MÜLLER FOTTNER STEINECKE, München**

**Aktuell sind folgende Markenbestände über CEDELEX recherchierbar:** Andorra, Australien, Benelux, Bulgarien, Dänemark, Deutsche Marken, Estland, Frankreich, Gemeinschaftsmarken, Großbritannien, Internationale Registrierungen, Irland, Italien, Kanada, Lettland, Litauen, Mexiko, Neuseeland, Österreich, Polen, Portugal, Rumänien, Schweden, Schweiz, Slowakei, Slowenien, Spanien (Firmenschilder), Spanien (Handelsnamen), Spanien (Marken), Tschechische Republik, Türkei, Ungarn, USA (Federal File), USA (State Files), Zypern

**Details erhalten Sie unter + 49 4102 8048 38**

**Bislang gibt es kein weltweit anerkanntes Symbol für Menschenrechte. Das Auswärtige Amt möchte diese Lücke schließen.**

**Das Ziel der Initiative „Ein Logo für Menschenrechte“ ist es, ein Symbol für Menschenrechte „von den Menschen für die Menschen“ zu kreieren**

und damit einen von der breiten Öffentlichkeit mitgetragenen Beitrag zur weltweiten Verbreitung und Durchsetzung der Menschenrechte zu leisten. Hinter der Initiative stehen namhafte Akteure, Unterstützer und Partner aus allen Bereichen der Gesellschaft. Zur Jury gehören unter anderem die Friedensnobelpreisträger

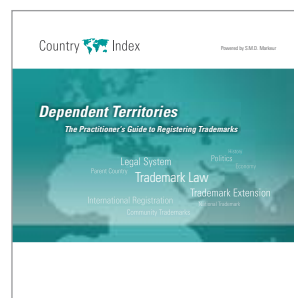
Michael Gorbatschow, Jimmy Carter sowie die Hochkommissarin der Vereinten Nationen für Menschenrechte.

**S.M.D. Markeur unterstützt diese Initiative: Als offizieller „Supporter“ recherchieren wir die Top 20 Logos im Hinblick auf potentiell entgegenstehende Markenrechte Dritter.**

## Dependent Territories

**Als international tätiger Anwalt haben Sie sich sicher schon mal gefragt, in welcher Verbindung die früheren Kolonialstaaten zu ihren (vorherigen) abhängigen Gebieten heute aus markenrechtlicher Sicht stehen.** Offenbar herrscht diesbezüglich vielfach Unsicherheit. Mit Hilfe zahlreicher Anwälte aus betroffenen Ländern versuchen wir in einer neuen Publikation diese Lücke zu schließen.

Dabei sind wir folgenden Fragen nachgegangen: Gibt es ein eigenes Markengesetz für das jeweilige Gebiet? Kann eine nationale Marke des ursprünglichen Mutterlandes sich dorthin ausdehnen? Geschieht eine Schutzerstreckung automatisch oder sind weitere Maßnahmen erforderlich? Decken EU-Marken das jeweilige Gebiet ab? Können internationale Registrierungen auf das Gebiet ausgedehnt werden? Falls ja, wie lang ist die entsprechende Widerspruchsfrist?



Das Buch „Dependent Territories. The Practitioner's Guide to Registering Trademarks“ ist ein Spezial im Rahmen des Country Index. Es umfasst von den Åland Inseln bis Wallis und Futuna insgesamt 50 vormals abhängige Gebiete der Länder Australien, Dänemark,

Finnland, Frankreich, den Niederlanden, Neuseeland, Norwegen, Großbritannien und den USA. Einer Kurzdarstellung von Markenregulierungen des „Mutterlandes“ folgen jeweils die Charakterisierungen der „abhängigen“ Länder. Das Buch wird auf der diesjährigen Marques und der PTMG kostenlos verteilt und kann später gegen eine geringe Schutzgebühr auf [www.country-index.com](http://www.country-index.com) heruntergeladen werden.

**Sofern Sie an einem Exemplar interessiert sind, wenden Sie sich gern an unser Country Index Team: + 49 4102 8048 27**